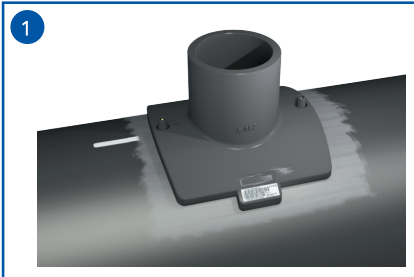
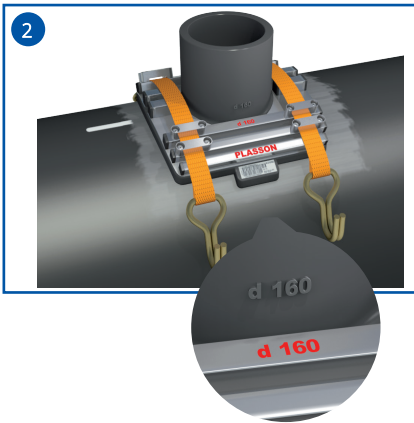


Voor PE buizen met grote diameter

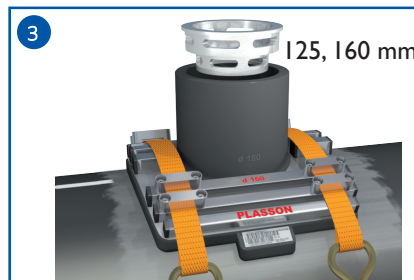
Gebruik bij de installatie alléén de Plasson gereedschappen die specifiek geschikt zijn voor de Elektrolaszadels van Plasson.



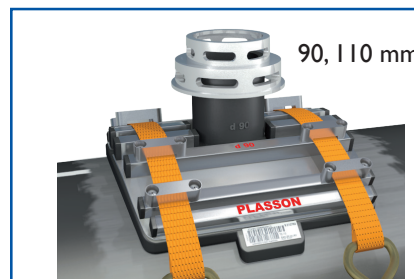
Verwijder de oxydehuid en zorg dat de buis en laszadel goed gereinigd zijn. Positioneer deze dan op de buis.



Plaats de juiste klem-drukplaat over het zadel (afhankelijk van het type en de maat van het zadel).



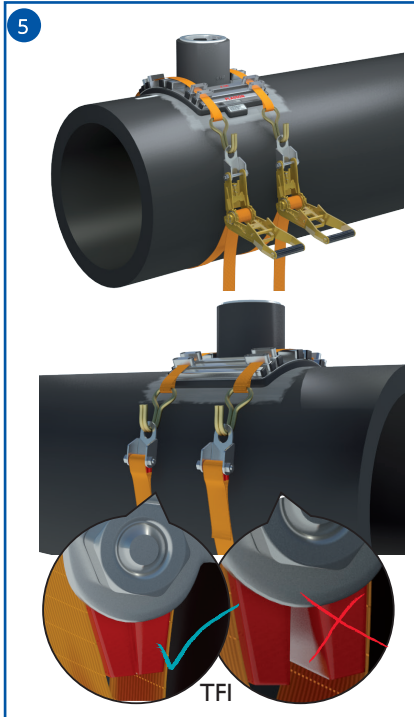
Plaats de centreermal op het spie-eind: plaats de mail in het spie-eind voor maat 90-110 mm.



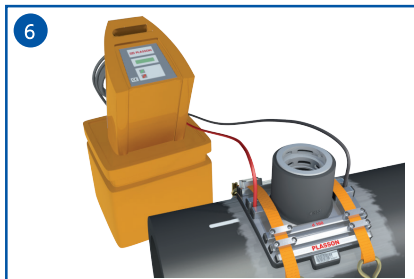
Zet de spanklemmen open en bevestig deze aan de haken. Beide ratels moeten in dezelfde richting zijn geplaatst.

Handleiding Plasson Elektrolassen

Gebruik bij de installatie alléén de Plasson gereedschappen die specifiek geschikt zijn voor de Elektrolaszadels van Plasson.



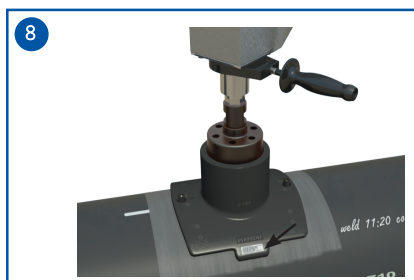
Trek de banden eerst met de hand aan en gebruik vervolgens de ratels tot de opening in de Tension Force Indicator (TFI) dicht is.



Las het zadel. Verwijder de spanklemmen pas als de afkoeltijd is verstreken.



Wacht 3x de afkoeltijd en test de las vervolgens door 1,25 x de werkdruk toe te passen.



Plaats de juiste boor (centrisch) in het zadel en boor het gat in de PE buis.
VEILIGHEID: Volg alle veiligheids- en gebruiksinstructies die door de fabrikanten van het gereedschap, de boormachine en de gatzaag zijn geleverd.

BELANGRIJK: De bijgesloten instructies gelden uitsluitend voor gekwalificeerde lassers en ook hier zijn de actuele Plasson montage voorschriften van belang net als de DVS 2207TI.